

[illegible]

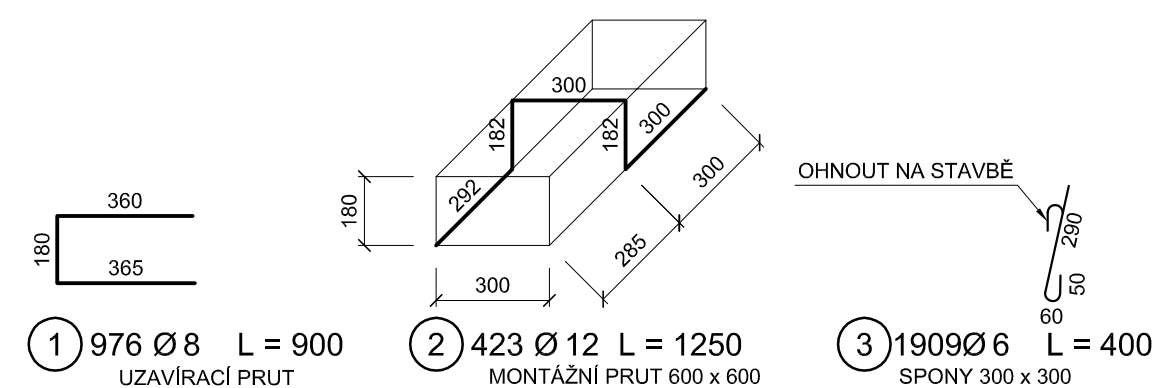
50
KRYTÍ
SPONA Ø 8 mm

OCEL B500B

MINIMÁLNÍ KRYTÍ: 40 mm
JMENOVITÉ KRYTÍ: 50 mm

The drawing illustrates the construction of a window frame assembly. The main side elevation shows a long rectangular frame with a total width of 9750 mm and a height of 300 mm. The frame is composed of several vertical and horizontal sections. Key dimensions and components include:

- Top Section:** 1x 97 Ø 8/100 (top rail).
- Vertical Section:** 17x 31 Ø 6/300 x 300 (vertical muntins).
- Bottom Section:** 9x 15 Ø 12/600 x 600 (bottom rail).
- Corner Joint Detail:** A detailed view of the corner joint shows the intersection of the top rail (1x 26 Ø 8/100), the vertical muntin (11x 31 Ø 6/300 x 300), and the bottom rail (5x 4 Ø 12/600 x 600). The joint is secured with screws (S1 Ø 8) and a corner bracket (S2 Ø 8).

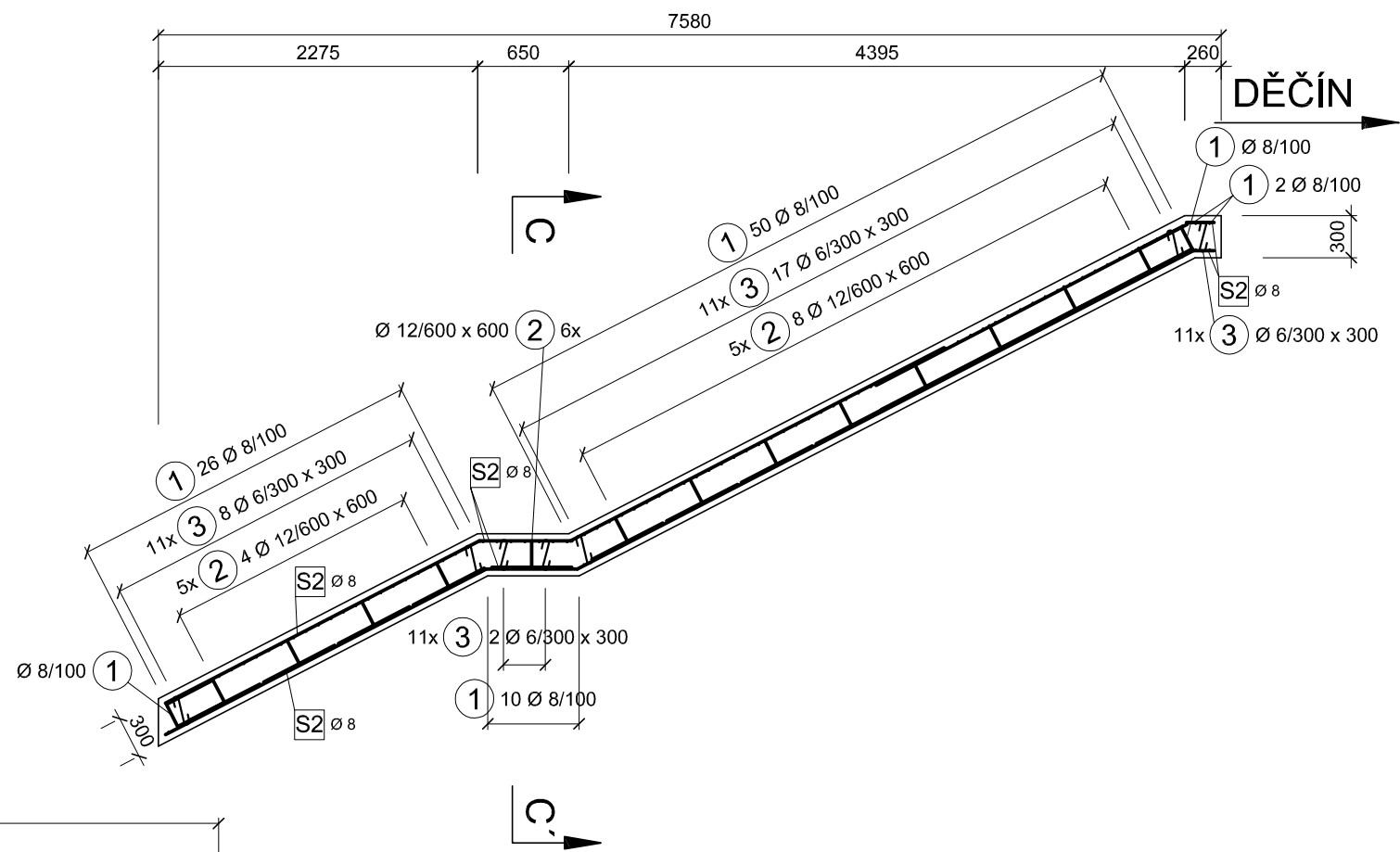
[illegible]

Technical drawing of a metal profile with the following dimensions and callouts:

- Overall length: 3200
- Overall width: 300
- Top flange width: 32 Ø 8/100
- Top flange thickness: 11 Ø 6/300 x 300
- Web thickness: 5 Ø 12/600x600
- Bottom flange width: 32 Ø 8/100
- Bottom flange thickness: 11 Ø 6/300 x 300
- Web thickness: 5 Ø 12/600x600
- End view callouts: Ø 8/100
- Internal hole callouts: S2 Ø 8


ČÍSLO POL.	Ø [mm]	DĚLKA [mm]	POČET [ks]	DĚLKY PODLE Ø [m]		
				6	8	12
1	8	900	540		486.00	
2	12	1250	201			251.25
3	6	400	835	334.00		
DĚLKA PODLE Ø CELKEM [m]				334.00	486.00	251.25
JEDNOTKOVÁ HMOTNOST [kg/m]				0.222	0.395	0.888
HMOTNOST PODLE Ø CELKEM [kg]				74.148	191.970	223.110
CELKOVÁ HMOTNOST VÝZTUŽE [kg]					489.228	

QZN	TYP SÍTĚ	Ø R [mm]	ROZMĚR OK [mm]	ROZMĚR SÍTĚ [mm]	HMOTN. SÍTĚ [kg]	KS	CELK. HMOTN. SÍTĚ [kg]
S1	KY85	8/8	100 x 100	2400 x 6000	113.80	12	1365.60
S2	KY49	8/8	100 x 100	2000 x 3000	47.40	13	616.20
HMOTNOST CELKEM					[kg]		1981.80



VÝŠKOVÝ SYSTÉM Bpv SOUŘADNICOVÝ SYSTÉM S-JTSK

Číslo změny:	Obsah změny:	Datum změny:
01	-	-
02	-	-
03	-	-

<p>Objednatel:</p>  <p>Správa železniční dopravní cesty</p>	<p>Správa železniční dopravní cesty, s.o. Dílaždená 1003/7, 110 00 Praha 1</p>
<p></p>	<p>Stavební správa západ Sokolovská 278/1955, 190 00 Praha 9</p>

Sdružení: „SPEU + SP_ŽST Lovosice_nástupci_P“








**SUDOP
PRAHA**



**SUDOP
EU**

SUDOP EU a.s.
Olšanská 1a, 130 80 Praha
Tel.: +420 267 094 305
E-mail: info@sudopeu.cz

Zpracovatel částí: 	H-PRO GEO s.r.o. Nerudova 1022/16, 412 01 Litoměřice Tel.: +420 475 210 726 E-mail: projekce@h-progeo.cz Zásilatelská adresa: Důlce 39, 400 01 Ústí nad Labem	Hlavní inženýr projektu: ING. PETR VIDLÁK
		Garant profese: .

Vedoucí střediska:  LUDEK KAREŠ	Odpovědný projektant části:  JAROSLAV ZAVADIL, DIS.	Vypracoval:  ING. EVA DRAGOUNOVÁ	Kontroloval:  ZLATA BRADÁČOVÁ, DIS.
--	--	---	--

Název akce:	Číslo smlouvy:	
REKONSTRUKCE NÁSTUPIŠŤ A ZŘÍZENÍ BEZBARIÉROVÝCH PŘÍSTUPŮ V ŽST. LOVOSICE	17-030.640	
Část:	Projektový stupeň:	
Datum:	DSP	
STAVEBNÍ ČÁST - MOSTY, PROPUSTKY A ZDI	04 / 2019	
SO 10 40 Úprava podchodu v km 495,102 (vč. výtahových šachet)	Číslo části:	
Výzvy přílohy:	E.1.4	
NÝTŮŽ ZÁKLADOVÉ DESKY VÝTAHOVÉ ŠACHTY V3 A SCHODIŠTĚ NA 3. NÁSTUPIŠTĚ	Měřítka:	Počet formátů:
	1:20, 1:50	8
	Číslo přílohy:	8.2

DOKUMENT LZE UŽÍVAT POUZE VE SMYSLU PŘÍSLUŠNÉ SMLOUVY O DÍLO. ŽÁDNÁ JEHO ČÁST NEMŮŽE BÝT DLE ZÁKONA č.121/2000 Sb. KOPIJOVÁNA NEBO JINÝM ZPŮSOBEM ROZŠÍŘOVÁNA. BEZ SOUHLASU SUDOP PRAHA a.s.